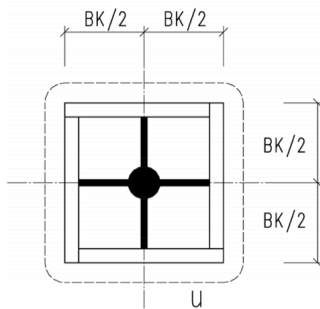


## Têtes intérieures dans plafonds plats

(En cas de dalles basses, veuillez nous contacter.)



Principes du calcul (EC2),  
explications et remarques :  
voir la dernière page

Calculs justificatifs :

$$\beta \cdot V_{Ed} \leq V_{Rd}$$

### Valeur de dimensionnement de la résistance à la force transversale $V_{Rd}$ [kN]

pour un degré d'armature longitudinale moyen  $\rho_l$  de

Épais- seur du h [cm]	Hauteur utile d [cm]	0,50%		0,75%		1,00%		1,25%		1,50%		1,75%	
		sans armature de cisaillement	avec armature de cisaillement	sans armature de cisaillement	avec armature de cisaillement	sans armature de cisaillement	avec armature de cisaillement	sans armature de cisaillement	avec armature de cisaillement	sans armature de cisaillement	avec armature de cisaillement	sans armature de cisaillement	avec armature de cisaillement
<b>Qualité du béton : C20/25</b>												<b><math>f_{ck} = 20 \text{ N/mm}^2</math></b>	
20	16,0	358	511	410	585	451	644	486	693				
21	17,0	411	588	471	673	518	741	558	798				
22	17,5	448	643	513	737	564	811	608	873				
23	18,5	506	729	580	835	638	919	687	990				
24	19,0	547	791	626	905	689	996	742	1.073				
25	20,0	612	885	700	1.013	770	1.115	830	1.201				
26	21,0	671	973	769	1.114	846	1.226	911	1.321				
27	22,0	734	1.065	840	1.219	925	1.341	996	1.445				
28	23,0	799	1.160	914	1.328	1.006	1.461	1.084	1.574				
29	24,0	866	1.259	991	1.441	1.091	1.586	1.175	1.709				
30	25,0	936	1.361	1.071	1.558	1.179	1.715	1.270	1.848				
31	26,0	995	1.446	1.139	1.655	1.254	1.822	1.351	1.963				
32	27,0	1.056	1.533	1.209	1.755	1.331	1.932	1.434	2.081				
33	28,0	1.119	1.623	1.281	1.858	1.410	2.045	1.519	2.203				
34	29,0	1.184	1.715	1.355	1.963	1.491	2.160	1.606	2.327				
35	30,0	1.250	1.809	1.430	2.070	1.574	2.279	1.696	2.455				
36	31,0	1.317	1.905	1.508	2.181	1.660	2.400	1.788	2.586				
37	31,5	1.359	1.966	1.556	2.251	1.712	2.477	1.845	2.669				
38	32,0	1.402	2.029	1.604	2.322	1.766	2.556	1.902	2.753				
39	33,0	1.473	2.130	1.686	2.438	1.856	2.684	1.999	2.891				
40	34,0	1.546	2.234	1.770	2.557	1.948	2.814	2.098	3.032				
41	35,0	1.620	2.340	1.855	2.678	2.042	2.948	2.199	3.175				
42	36,0	1.697	2.448	1.942	2.802	2.138	3.084	2.303	3.322				
43	37,0	1.774	2.558	2.031	2.929	2.235	3.223	2.408	3.472				
44	38,0	1.854	2.671	2.122	3.058	2.335	3.365	2.516	3.625				
45	39,0	1.935	2.786	2.215	3.189	2.438	3.510	2.626	3.781				
46	40,0	2.017	2.903	2.309	3.323	2.542	3.658	2.738	3.940				
47	41,0	2.101	3.023	2.405	3.460	2.648	3.808	2.852	4.102				
48	42,0	2.187	3.144	2.504	3.599	2.756	3.961	2.968	4.267				
49	43,0	2.274	3.268	2.604	3.741	2.866	4.117	3.087	4.435				
50	44,0	2.363	3.394	2.705	3.885	2.978	4.276	3.207	4.606				
51	44,5	2.418	3.474	2.768	3.977	3.046	4.377	3.282	4.715				
52	45,0	2.473	3.555	2.831	4.069	3.116	4.479	3.357	4.824				
53	46,0	2.566	3.686	2.937	4.219	3.232	4.644	3.482	5.002				
54	47,0	2.659	3.819	3.044	4.372	3.351	4.811	3.609	5.183				
55	48,0	2.755	3.954	3.154	4.526	3.471	4.982	3.739	5.367				
56	49,0	2.852	4.092	3.265	4.684	3.593	5.155	3.871	5.553				
57	50,0	2.951	4.231	3.378	4.844	3.718	5.331	4.005	5.743				
58	51,0	3.051	4.373	3.492	5.006	3.844	5.510	4.141	5.936				
59	52,0	3.153	4.517	3.609	5.171	3.972	5.692	4.279	6.131				
60	53,0	3.256	4.664	3.727	5.339	4.102	5.876	4.419	6.330				

Dernière actualisation  
du tableau 11/2016

Ces informations sont uniquement destinées au prédimensionnement. Elles ne sont pas destinées à l'exécution de travaux. Le dimensionnement est effectué par spannverbund. En l'absence de contrat conclu avec spannverbund, cette dernière décline toute responsabilité.

Prise de contact depuis :

Allemagne

Autriche/Suisse

Luxembourg

Reste du monde

Tél.

+49 6126 9301-0

+41 44 86252-00

+352 263508-76

+800 00000-100

E-mail :

de@spannverbund.com

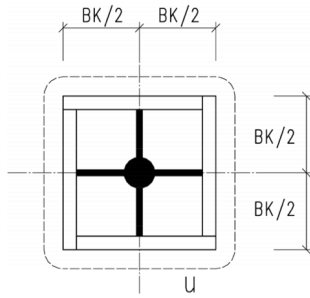
ch@spannverbund.com

lu@spannverbund.com

group@spannverbund.com

## Têtes intérieures dans plafonds plats

(En cas de dalles basses, veuillez nous contacter.)



Principes du calcul (EC2),  
explications et remarques :  
voir la dernière page

Calculs justificatifs :

$$\beta \cdot V_{Ed} \leq V_{Rd}$$

### Valeur de dimensionnement de la résistance à la force transversale $V_{Rd}$ [kN]

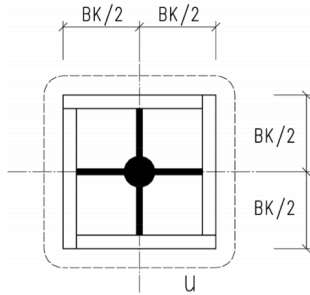
Épais- seur du h [cm]	Hauteur utile d [cm]	pour un degré d'armature longitudinale moyen $\rho_l$ de											
		0,50%		0,75%		1,00%		1,25%		1,50%		1,75%	
		sans armature de cisaillement	avec armature de cisaillement	sans armature de cisaillement	avec armature de cisaillement	sans armature de cisaillement	avec armature de cisaillement	sans armature de cisaillement	avec armature de cisaillement	sans armature de cisaillement	avec armature de cisaillement	sans armature de cisaillement	avec armature de cisaillement
<b>Qualité du béton : C25/30</b>										<b><math>f_{ck} = 25 \text{ N/mm}^2</math></b>			
20	16,0	386	550	442	630	486	693	524	747	557	794		
21	17,0	443	633	507	725	558	798	601	859	639	913		
22	17,5	482	693	552	793	608	873	655	941	696	1.000		
23	18,5	546	785	625	899	687	990	740	1.066	787	1.133		
24	19,0	589	852	674	975	742	1.073	800	1.156	850	1.228		
25	20,0	659	953	754	1.091	830	1.201	894	1.294	950	1.375		
26	21,0	723	1.048	828	1.200	911	1.321	982	1.423	1.043	1.512		
27	22,0	790	1.147	905	1.313	996	1.445	1.073	1.557	1.140	1.654		
28	23,0	860	1.250	985	1.430	1.084	1.574	1.168	1.696	1.241	1.802		
29	24,0	933	1.356	1.068	1.552	1.175	1.709	1.266	1.840	1.345	1.956		
30	25,0	1.008	1.466	1.154	1.679	1.270	1.848	1.368	1.990	1.454	2.115		
31	26,0	1.072	1.558	1.227	1.783	1.351	1.963	1.455	2.114	1.546	2.247		
32	27,0	1.138	1.652	1.303	1.891	1.434	2.081	1.544	2.242	1.641	2.382		
33	28,0	1.206	1.748	1.380	2.001	1.519	2.203	1.636	2.373	1.739	2.521		
34	29,0	1.275	1.847	1.459	2.114	1.606	2.327	1.730	2.507	1.839	2.664		
35	30,0	1.346	1.948	1.541	2.230	1.696	2.455	1.827	2.644	1.941	2.810		
36	31,0	1.419	2.052	1.624	2.349	1.788	2.586	1.926	2.785	2.047	2.960		
37	31,5	1.464	2.118	1.676	2.425	1.845	2.669	1.987	2.875	2.112	3.055		
38	32,0	1.510	2.185	1.728	2.501	1.902	2.753	2.049	2.966	2.177	3.152		
39	33,0	1.587	2.294	1.816	2.626	1.999	2.891	2.153	3.114	2.288	3.309		
40	34,0	1.665	2.406	1.906	2.754	2.098	3.032	2.260	3.266	2.402	3.470		
41	35,0	1.745	2.520	1.998	2.885	2.199	3.175	2.369	3.421	2.517	3.635		
42	36,0	1.828	2.637	2.092	3.019	2.303	3.322	2.480	3.579	2.636	3.803		
43	37,0	1.911	2.756	2.188	3.155	2.408	3.472	2.594	3.740	2.757	3.975		
44	38,0	1.997	2.877	2.286	3.294	2.516	3.625	2.710	3.905	2.880	4.150		
45	39,0	2.084	3.001	2.386	3.435	2.626	3.781	2.828	4.073	3.006	4.328		
46	40,0	2.173	3.127	2.487	3.580	2.738	3.940	2.949	4.244	3.134	4.510		
47	41,0	2.264	3.256	2.591	3.727	2.852	4.102	3.072	4.419	3.265	4.696		
48	42,0	2.356	3.387	2.697	3.877	2.968	4.267	3.198	4.597	3.398	4.885		
49	43,0	2.450	3.520	2.805	4.030	3.087	4.435	3.325	4.778	3.534	5.077		
50	44,0	2.546	3.656	2.914	4.185	3.207	4.606	3.455	4.962	3.672	5.273		
51	44,5	2.605	3.742	2.982	4.284	3.282	4.715	3.535	5.079	3.757	5.397		
52	45,0	2.664	3.829	3.050	4.383	3.357	4.824	3.616	5.197	3.842	5.523		
53	46,0	2.764	3.970	3.164	4.545	3.482	5.002	3.751	5.389	3.986	5.726		
54	47,0	2.865	4.114	3.279	4.709	3.609	5.183	3.888	5.583	4.132	5.933		
55	48,0	2.968	4.260	3.397	4.876	3.739	5.367	4.028	5.781	4.280	6.143		
56	49,0	3.072	4.408	3.517	5.046	3.871	5.553	4.170	5.982	4.431	6.357		
57	50,0	3.179	4.558	3.639	5.218	4.005	5.743	4.314	6.186	4.584	6.574		
58	51,0	3.287	4.711	3.762	5.393	4.141	5.936	4.461	6.394	4.740	6.795		
59	52,0	3.396	4.866	3.888	5.571	4.279	6.131	4.609	6.605	4.898	7.018		
60	53,0	3.507	5.024	4.015	5.751	4.419	6.330	4.760	6.818	5.059	7.246		

Dernière actualisation du tableau 11/2016  
Ces informations sont uniquement destinées au prédimensionnement. Elles ne sont pas destinées à l'exécution de travaux. Le dimensionnement est effectué par spannverbund. En l'absence de contrat conclu avec spannverbund, cette dernière décline toute responsabilité.

Prise de contact depuis :	Tél.	E-mail :
Allemagne	+49 6126 9301-0	de@spannverbund.com
Autriche/Suisse	+41 44 86252-00	ch@spannverbund.com
Luxembourg	+352 263508-76	lu@spannverbund.com
Reste du monde	+800 00000-100	group@spannverbund.com

## Têtes intérieures dans plafonds plats

(En cas de dalles basses, veuillez nous contacter.)



Principes du calcul (EC2),  
explications et remarques :  
voir la dernière page

Calculs justificatifs :

$$\beta \cdot V_{Ed} \leq V_{Rd}$$

### Valeur de dimensionnement de la résistance à la force transversale $V_{Rd}$ [kN] pour un degré d'armature longitudinale moyen $\rho_l$ de

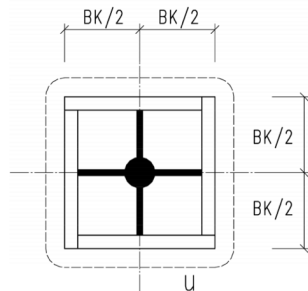
Épais- seur du h [cm]	Hauteur utile d [cm]	0,50%		0,75%		1,00%		1,25%		1,50%		1,75%	
		sans armature de cisaillement	avec armature de cisaillement	sans armature de cisaillement	avec armature de cisaillement	sans armature de cisaillement	avec armature de cisaillement	sans armature de cisaillement	avec armature de cisaillement	sans armature de cisaillement	avec armature de cisaillement	sans armature de cisaillement	avec armature de cisaillement
<b>Qualité du béton : C30/37</b>													
<b><math>f_{ck} = 30 \text{ N/mm}^2</math></b>													
20	16,0	410	585	469	669	517	737	557	794	591	843	623	888
21	17,0	471	673	539	770	593	848	639	913	679	970	714	1.022
22	17,5	513	737	587	843	646	928	696	1.000	739	1.062	778	1.118
23	18,5	580	835	664	955	730	1.052	787	1.133	836	1.204	880	1.267
24	19,0	626	905	717	1.036	789	1.140	850	1.228	903	1.305	951	1.374
25	20,0	700	1.013	801	1.160	882	1.276	950	1.375	1.010	1.461	1.063	1.538
26	21,0	769	1.114	880	1.275	968	1.403	1.043	1.512	1.109	1.606	1.167	1.691
27	22,0	840	1.219	962	1.395	1.058	1.536	1.140	1.654	1.212	1.758	1.275	1.850
28	23,0	914	1.328	1.047	1.520	1.152	1.673	1.241	1.802	1.319	1.915	1.388	2.016
29	24,0	991	1.441	1.135	1.650	1.249	1.816	1.345	1.956	1.430	2.078	1.505	2.188
30	25,0	1.071	1.558	1.226	1.784	1.349	1.963	1.454	2.115	1.545	2.248	1.626	2.366
31	26,0	1.139	1.655	1.304	1.895	1.435	2.086	1.546	2.247	1.643	2.388	1.730	2.514
32	27,0	1.209	1.755	1.384	2.009	1.523	2.212	1.641	2.382	1.744	2.532	1.836	2.665
33	28,0	1.281	1.858	1.466	2.127	1.614	2.341	1.739	2.521	1.848	2.679	1.945	2.821
34	29,0	1.355	1.963	1.551	2.247	1.707	2.473	1.839	2.664	1.954	2.831	2.057	2.980
35	30,0	1.430	2.070	1.638	2.370	1.802	2.609	1.941	2.810	2.063	2.986	2.172	3.144
36	31,0	1.508	2.181	1.726	2.496	1.900	2.748	2.047	2.960	2.175	3.145	2.290	3.311
37	31,5	1.556	2.251	1.781	2.577	1.960	2.836	2.112	3.055	2.244	3.246	2.362	3.418
38	32,0	1.604	2.322	1.837	2.658	2.021	2.926	2.177	3.152	2.314	3.349	2.436	3.526
39	33,0	1.686	2.438	1.930	2.791	2.124	3.072	2.288	3.309	2.432	3.517	2.560	3.702
40	34,0	1.770	2.557	2.026	2.927	2.229	3.222	2.402	3.470	2.552	3.688	2.687	3.882
41	35,0	1.855	2.678	2.123	3.066	2.337	3.374	2.517	3.635	2.675	3.863	2.816	4.066
42	36,0	1.942	2.802	2.223	3.208	2.447	3.531	2.636	3.803	2.801	4.041	2.949	4.255
43	37,0	2.031	2.929	2.325	3.352	2.559	3.690	2.757	3.975	2.929	4.224	3.084	4.447
44	38,0	2.122	3.058	2.429	3.500	2.673	3.852	2.880	4.150	3.060	4.410	3.222	4.642
45	39,0	2.215	3.189	2.535	3.651	2.790	4.018	3.006	4.328	3.194	4.600	3.362	4.842
46	40,0	2.309	3.323	2.643	3.804	2.909	4.187	3.134	4.510	3.330	4.793	3.506	5.046
47	41,0	2.405	3.460	2.754	3.961	3.031	4.359	3.265	4.696	3.469	4.990	3.652	5.253
48	42,0	2.504	3.599	2.866	4.120	3.154	4.535	3.398	4.885	3.611	5.191	3.801	5.465
49	43,0	2.604	3.741	2.980	4.282	3.280	4.713	3.534	5.077	3.755	5.395	3.953	5.680
50	44,0	2.705	3.885	3.097	4.447	3.408	4.895	3.672	5.273	3.902	5.603	4.107	5.899
51	44,5	2.768	3.977	3.168	4.552	3.487	5.010	3.757	5.397	3.992	5.735	4.202	6.038
52	45,0	2.831	4.069	3.241	4.658	3.567	5.127	3.842	5.523	4.083	5.869	4.298	6.178
53	46,0	2.937	4.219	3.362	4.830	3.700	5.316	3.986	5.726	4.236	6.085	4.459	6.406
54	47,0	3.044	4.372	3.485	5.004	3.836	5.508	4.132	5.933	4.391	6.305	4.622	6.637
55	48,0	3.154	4.526	3.610	5.182	3.973	5.703	4.280	6.143	4.548	6.528	4.788	6.872
56	49,0	3.265	4.684	3.737	5.362	4.113	5.901	4.431	6.357	4.709	6.755	4.957	7.112
57	50,0	3.378	4.844	3.867	5.545	4.256	6.103	4.584	6.574	4.872	6.986	5.128	7.354
58	51,0	3.492	5.006	3.998	5.731	4.400	6.308	4.740	6.795	5.037	7.220	5.303	7.601
59	52,0	3.609	5.171	4.131	5.920	4.547	6.515	4.898	7.018	5.205	7.458	5.479	7.851
60	53,0	3.727	5.339	4.267	6.111	4.696	6.726	5.059	7.246	5.376	7.700	5.659	8.106

Dernière actualisation du tableau 11/2016  
Ces informations sont uniquement destinées au prédimensionnement. Elles ne sont pas destinées à l'exécution de travaux. Le dimensionnement est effectué par spannverbund. En l'absence de contrat conclu avec spannverbund, cette dernière décline toute responsabilité.

Prise de contact depuis :	Tél.	E-mail :
Allemagne	+49 6126 9301-0	de@spannverbund.com
Autriche/Suisse	+41 44 86252-00	ch@spannverbund.com
Luxembourg	+352 263508-76	lu@spannverbund.com
Reste du monde	+800 00000-100	group@spannverbund.com

## Têtes intérieures dans plafonds plats

(En cas de dalles basses, veuillez nous contacter.)



Principes du calcul (EC2),  
explications et remarques :  
voir la dernière page

Calculs justificatifs :

$$\beta \cdot V_{Ed} \leq V_{Rd}$$

### Valeur de dimensionnement de la résistance à la force transversale $V_{Rd}$ [kN]

pour un degré d'armature longitudinale moyen  $\rho_l$  de

Épaisseur du h [cm]	Hauteur utile d [cm]	0,50%		0,75%		1,00%		1,25%		1,50%		1,75%	
		sans armature de cisaillement	avec armature de cisaillement	sans armature de cisaillement	avec armature de cisaillement	sans armature de cisaillement	avec armature de cisaillement	sans armature de cisaillement	avec armature de cisaillement	sans armature de cisaillement	avec armature de cisaillement	sans armature de cisaillement	avec armature de cisaillement
<b>Qualité du béton : C35/45</b>													
<b><math>f_{ck} = 35 \text{ N/mm}^2</math></b>													
20	16,0	432	616	494	705	544	776	586	836	623	888	656	935
21	17,0	495	708	567	811	624	892	672	961	714	1.022	752	1.075
22	17,5	540	775	618	888	680	977	732	1.052	778	1.118	819	1.177
23	18,5	610	879	699	1.006	769	1.107	828	1.193	880	1.267	927	1.334
24	19,0	659	953	755	1.090	830	1.200	895	1.293	951	1.374	1.001	1.446
25	20,0	737	1.067	844	1.221	928	1.344	1.000	1.448	1.063	1.538	1.119	1.619
26	21,0	809	1.173	926	1.342	1.019	1.477	1.098	1.591	1.167	1.691	1.228	1.780
27	22,0	884	1.283	1.012	1.469	1.114	1.616	1.200	1.741	1.275	1.850	1.343	1.948
28	23,0	962	1.398	1.102	1.600	1.213	1.761	1.306	1.897	1.388	2.016	1.461	2.122
29	24,0	1.044	1.517	1.195	1.737	1.315	1.911	1.416	2.059	1.505	2.188	1.584	2.303
30	25,0	1.128	1.641	1.291	1.878	1.421	2.067	1.530	2.227	1.626	2.366	1.712	2.491
31	26,0	1.199	1.743	1.373	1.995	1.511	2.196	1.628	2.365	1.730	2.514	1.821	2.646
32	27,0	1.273	1.848	1.457	2.115	1.604	2.328	1.728	2.508	1.836	2.665	1.933	2.806
33	28,0	1.349	1.956	1.544	2.239	1.699	2.464	1.830	2.654	1.945	2.821	2.048	2.969
34	29,0	1.426	2.066	1.633	2.365	1.797	2.603	1.936	2.804	2.057	2.980	2.166	3.137
35	30,0	1.506	2.180	1.724	2.495	1.897	2.746	2.044	2.958	2.172	3.144	2.286	3.309
36	31,0	1.588	2.296	1.817	2.628	2.000	2.892	2.155	3.116	2.290	3.311	2.410	3.486
37	31,5	1.638	2.370	1.875	2.712	2.064	2.985	2.223	3.216	2.362	3.418	2.487	3.598
38	32,0	1.689	2.445	1.933	2.798	2.128	3.080	2.292	3.318	2.436	3.526	2.564	3.711
39	33,0	1.775	2.567	2.032	2.938	2.236	3.234	2.409	3.484	2.560	3.702	2.695	3.897
40	34,0	1.863	2.692	2.132	3.081	2.347	3.391	2.528	3.653	2.687	3.882	2.828	4.087
41	35,0	1.953	2.820	2.235	3.228	2.460	3.552	2.650	3.827	2.816	4.066	2.965	4.281
42	36,0	2.044	2.950	2.340	3.377	2.576	3.717	2.775	4.004	2.949	4.255	3.104	4.479
43	37,0	2.138	3.083	2.448	3.529	2.694	3.884	2.902	4.184	3.084	4.447	3.246	4.681
44	38,0	2.234	3.219	2.557	3.685	2.814	4.056	3.032	4.369	3.222	4.642	3.392	4.887
45	39,0	2.331	3.357	2.669	3.843	2.937	4.230	3.164	4.557	3.362	4.842	3.540	5.097
46	40,0	2.431	3.499	2.783	4.005	3.063	4.408	3.299	4.748	3.506	5.046	3.691	5.312
47	41,0	2.532	3.642	2.899	4.169	3.190	4.589	3.437	4.943	3.652	5.253	3.845	5.530
48	42,0	2.636	3.789	3.017	4.337	3.321	4.774	3.577	5.142	3.801	5.465	4.002	5.753
49	43,0	2.741	3.938	3.137	4.508	3.453	4.962	3.720	5.345	3.953	5.680	4.161	5.979
50	44,0	2.848	4.090	3.260	4.682	3.588	5.153	3.865	5.551	4.107	5.899	4.324	6.210
51	44,5	2.914	4.186	3.335	4.792	3.671	5.274	3.955	5.682	4.202	6.038	4.424	6.356
52	45,0	2.980	4.284	3.412	4.904	3.755	5.397	4.045	5.814	4.298	6.178	4.525	6.504
53	46,0	3.092	4.442	3.539	5.084	3.895	5.596	4.196	6.028	4.459	6.406	4.694	6.744
54	47,0	3.205	4.602	3.669	5.268	4.038	5.798	4.350	6.246	4.622	6.637	4.866	6.987
55	48,0	3.320	4.765	3.800	5.455	4.183	6.004	4.506	6.467	4.788	6.872	5.041	7.235
56	49,0	3.437	4.931	3.934	5.644	4.330	6.213	4.665	6.692	4.957	7.112	5.218	7.487
57	50,0	3.556	5.099	4.070	5.837	4.480	6.425	4.826	6.921	5.128	7.354	5.399	7.742
58	51,0	3.677	5.270	4.209	6.033	4.632	6.640	4.990	7.153	5.303	7.601	5.582	8.002
59	52,0	3.799	5.444	4.349	6.232	4.787	6.859	5.156	7.388	5.479	7.851	5.768	8.265
60	53,0	3.924	5.620	4.492	6.433	4.944	7.081	5.325	7.628	5.659	8.106	5.957	8.533

Dernière actualisation  
du tableau 11/2016

Ces informations sont uniquement destinées au prédimensionnement. Elles ne sont pas destinées à l'exécution de travaux. Le dimensionnement est effectué par spannverbund. En l'absence de contrat conclu avec spannverbund, cette dernière décline toute responsabilité.

Prise de contact depuis :

Tél.

E-mail :

Allemagne

+49 6126 9301-0

de@spannverbund.com

Autriche/Suisse

+41 44 86252-00

ch@spannverbund.com

Luxembourg

+352 263508-76

lu@spannverbund.com

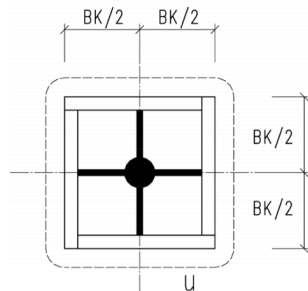
Reste du monde

+800 00000-100

group@spannverbund.com

## Têtes intérieures dans plafonds plats

(En cas de dalles basses, veuillez nous contacter.)



Principes du calcul (EC2),  
explications et remarques :  
voir la dernière page

Calculs justificatifs :

$$\beta \cdot V_{Ed} \leq V_{Rd}$$

### Valeur de dimensionnement de la résistance à la force transversale $V_{Rd}$ [kN]

pour un degré d'armature longitudinale moyen  $\rho_l$  de

Épais- seur du  h [cm]	Hauteur utile  d [cm]	0,50%		0,75%		1,00%		1,25%		1,50%		1,75%	
		sans armature de cisaillement	avec armature de cisaillement	sans armature de cisaillement	avec armature de cisaillement	sans armature de cisaillement	avec armature de cisaillement	sans armature de cisaillement	avec armature de cisaillement	sans armature de cisaillement	avec armature de cisaillement	sans armature de cisaillement	avec armature de cisaillement
<b>Qualité du béton : C40/50</b>													
<b><math>f_{ck} = 40 \text{ N/mm}^2</math></b>													
20	16,0	451	644	517	737	569	811	613	874	651	928	685	977
21	17,0	518	741	593	848	653	933	703	1.005	747	1.068	786	1.124
22	17,5	564	811	646	928	711	1.021	766	1.100	814	1.169	857	1.231
23	18,5	638	919	730	1.052	804	1.157	866	1.247	920	1.325	969	1.395
24	19,0	689	996	789	1.140	868	1.255	935	1.352	994	1.436	1.046	1.512
25	20,0	770	1.115	882	1.276	971	1.405	1.046	1.513	1.111	1.608	1.170	1.693
26	21,0	846	1.226	968	1.403	1.066	1.545	1.148	1.664	1.220	1.768	1.284	1.861
27	22,0	925	1.341	1.058	1.536	1.165	1.690	1.255	1.821	1.333	1.935	1.404	2.037
28	23,0	1.006	1.461	1.152	1.673	1.268	1.841	1.366	1.984	1.451	2.108	1.528	2.219
29	24,0	1.091	1.586	1.249	1.816	1.375	1.998	1.481	2.153	1.574	2.287	1.656	2.408
30	25,0	1.179	1.715	1.349	1.963	1.485	2.161	1.600	2.328	1.700	2.474	1.790	2.604
31	26,0	1.254	1.822	1.435	2.086	1.580	2.296	1.702	2.473	1.808	2.628	1.904	2.767
32	27,0	1.331	1.932	1.523	2.212	1.677	2.434	1.806	2.622	1.919	2.786	2.021	2.933
33	28,0	1.410	2.045	1.614	2.341	1.776	2.576	1.914	2.775	2.034	2.949	2.141	3.104
34	29,0	1.491	2.160	1.707	2.473	1.879	2.722	2.024	2.932	2.151	3.116	2.264	3.280
35	30,0	1.574	2.279	1.802	2.609	1.984	2.871	2.137	3.093	2.271	3.287	2.391	3.460
36	31,0	1.660	2.400	1.900	2.748	2.091	3.024	2.253	3.258	2.394	3.462	2.520	3.644
37	31,5	1.712	2.477	1.960	2.836	2.158	3.121	2.324	3.362	2.470	3.573	2.600	3.761
38	32,0	1.766	2.556	2.021	2.926	2.225	3.220	2.397	3.469	2.547	3.686	2.681	3.880
39	33,0	1.856	2.684	2.124	3.072	2.338	3.381	2.519	3.642	2.676	3.870	2.817	4.075
40	34,0	1.948	2.814	2.229	3.222	2.454	3.546	2.643	3.820	2.809	4.059	2.957	4.273
41	35,0	2.042	2.948	2.337	3.374	2.572	3.714	2.771	4.001	2.944	4.252	3.100	4.476
42	36,0	2.138	3.084	2.447	3.531	2.693	3.886	2.901	4.186	3.083	4.448	3.245	4.683
43	37,0	2.235	3.223	2.559	3.690	2.817	4.061	3.034	4.375	3.224	4.649	3.394	4.894
44	38,0	2.335	3.365	2.673	3.852	2.943	4.240	3.170	4.568	3.368	4.854	3.546	5.110
45	39,0	2.438	3.510	2.790	4.018	3.071	4.423	3.308	4.764	3.515	5.063	3.701	5.329
46	40,0	2.542	3.658	2.909	4.187	3.202	4.609	3.449	4.964	3.666	5.275	3.859	5.554
47	41,0	2.648	3.808	3.031	4.359	3.336	4.798	3.593	5.168	3.818	5.492	4.020	5.782
48	42,0	2.756	3.961	3.154	4.535	3.472	4.991	3.740	5.376	3.974	5.713	4.184	6.015
49	43,0	2.866	4.117	3.280	4.713	3.610	5.188	3.889	5.588	4.133	5.938	4.351	6.251
50	44,0	2.978	4.276	3.408	4.895	3.752	5.388	4.041	5.804	4.294	6.167	4.521	6.492
51	44,5	3.046	4.377	3.487	5.010	3.838	5.514	4.135	5.940	4.394	6.313	4.625	6.645
52	45,0	3.116	4.479	3.567	5.127	3.926	5.643	4.229	6.078	4.494	6.459	4.731	6.800
53	46,0	3.232	4.644	3.700	5.316	4.073	5.851	4.387	6.302	4.662	6.697	4.908	7.050
54	47,0	3.351	4.811	3.836	5.508	4.222	6.062	4.548	6.530	4.833	6.939	5.087	7.305
55	48,0	3.471	4.982	3.973	5.703	4.373	6.277	4.711	6.762	5.006	7.185	5.270	7.564
56	49,0	3.593	5.155	4.113	5.901	4.527	6.495	4.877	6.997	5.183	7.435	5.456	7.827
57	50,0	3.718	5.331	4.256	6.103	4.684	6.717	5.046	7.236	5.362	7.689	5.645	8.095
58	51,0	3.844	5.510	4.400	6.308	4.843	6.942	5.217	7.478	5.544	7.947	5.836	8.366
59	52,0	3.972	5.692	4.547	6.515	5.005	7.171	5.391	7.725	5.729	8.209	6.031	8.642
60	53,0	4.102	5.876	4.696	6.726	5.169	7.403	5.568	7.975	5.917	8.475	6.229	8.921

Dernière actualisation  
du tableau 11/2016

Ces informations sont uniquement destinées au prédimensionnement. Elles ne sont pas destinées à l'exécution de travaux. Le dimensionnement est effectué par spannverbund. En l'absence de contrat conclu avec spannverbund, cette dernière décline toute responsabilité.

Prise de contact depuis :

Tél.

E-mail :

Allemagne

+49 6126 9301-0

de@spannverbund.com

Autriche/Suisse

+41 44 86252-00

ch@spannverbund.com

Luxembourg

+352 263508-76

lu@spannverbund.com

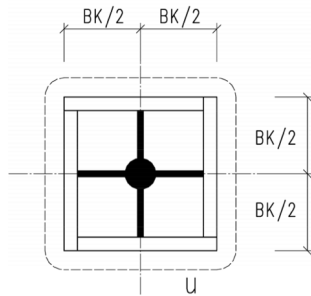
Reste du monde

+800 00000-100

group@spannverbund.com

## Têtes intérieures dans plafonds plats

(En cas de dalles basses, veuillez nous contacter.)



Principes du calcul (EC2),  
explications et remarques :  
voir la dernière page

Calculs justificatifs :

$$\beta \cdot V_{Ed} \leq V_{Rd}$$

### Valeur de dimensionnement de la résistance à la force transversale $V_{Rd}$ [kN]

pour un degré d'armature longitudinale moyen  $\rho_l$  de

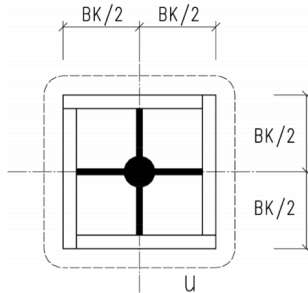
Épais- seur du h [cm]	Hauteur utile d [cm]	0,50%		0,75%		1,00%		1,25%		1,50%		1,75%		
		sans armature de cisaillement	avec armature de cisaillement	sans armature de cisaillement	avec armature de cisaillement	sans armature de cisaillement	avec armature de cisaillement	sans armature de cisaillement	avec armature de cisaillement	sans armature de cisaillement	avec armature de cisaillement	sans armature de cisaillement	avec armature de cisaillement	
<b>Qualité du béton : C45/55</b>													<b><math>f_{ck} = 45 \text{ N/mm}^2</math></b>	
20	16,0	469	669	537	766	591	843	637	909	677	965	713	1.016	
21	17,0	539	770	617	882	679	970	731	1.045	777	1.111	818	1.169	
22	17,5	587	843	672	965	739	1.062	796	1.144	846	1.216	891	1.280	
23	18,5	664	955	760	1.094	836	1.204	901	1.297	957	1.378	1.008	1.451	
24	19,0	717	1.036	820	1.186	903	1.305	973	1.406	1.034	1.494	1.088	1.573	
25	20,0	801	1.160	917	1.328	1.010	1.461	1.088	1.574	1.156	1.673	1.217	1.761	
26	21,0	880	1.275	1.007	1.460	1.109	1.606	1.194	1.730	1.269	1.839	1.336	1.936	
27	22,0	962	1.395	1.101	1.597	1.212	1.758	1.305	1.893	1.387	2.012	1.460	2.118	
28	23,0	1.047	1.520	1.198	1.740	1.319	1.915	1.420	2.063	1.509	2.192	1.589	2.308	
29	24,0	1.135	1.650	1.299	1.888	1.430	2.078	1.540	2.239	1.637	2.379	1.723	2.505	
30	25,0	1.226	1.784	1.403	2.042	1.545	2.248	1.664	2.421	1.768	2.573	1.862	2.708	
31	26,0	1.304	1.895	1.493	2.169	1.643	2.388	1.770	2.572	1.881	2.733	1.980	2.877	
32	27,0	1.384	2.009	1.584	2.300	1.744	2.532	1.879	2.727	1.996	2.898	2.102	3.051	
33	28,0	1.466	2.127	1.679	2.434	1.848	2.679	1.990	2.886	2.115	3.067	2.227	3.229	
34	29,0	1.551	2.247	1.775	2.572	1.954	2.831	2.105	3.049	2.237	3.240	2.355	3.411	
35	30,0	1.638	2.370	1.874	2.713	2.063	2.986	2.222	3.217	2.362	3.418	2.486	3.598	
36	31,0	1.726	2.496	1.976	2.858	2.175	3.145	2.343	3.388	2.490	3.600	2.621	3.790	
37	31,5	1.781	2.577	2.039	2.949	2.244	3.246	2.417	3.497	2.569	3.716	2.704	3.912	
38	32,0	1.837	2.658	2.102	3.043	2.314	3.349	2.493	3.608	2.649	3.834	2.788	4.036	
39	33,0	1.930	2.791	2.209	3.195	2.432	3.517	2.619	3.788	2.784	4.025	2.930	4.238	
40	34,0	2.026	2.927	2.319	3.351	2.552	3.688	2.749	3.973	2.921	4.221	3.075	4.444	
41	35,0	2.123	3.066	2.431	3.510	2.675	3.863	2.882	4.161	3.062	4.422	3.224	4.655	
42	36,0	2.223	3.208	2.545	3.672	2.801	4.041	3.017	4.354	3.206	4.626	3.375	4.870	
43	37,0	2.325	3.352	2.661	3.838	2.929	4.224	3.156	4.550	3.353	4.835	3.530	5.090	
44	38,0	2.429	3.500	2.781	4.007	3.060	4.410	3.297	4.750	3.503	5.048	3.688	5.314	
45	39,0	2.535	3.651	2.902	4.179	3.194	4.600	3.441	4.955	3.656	5.265	3.849	5.543	
46	40,0	2.643	3.804	3.026	4.355	3.330	4.793	3.587	5.163	3.812	5.487	4.013	5.776	
47	41,0	2.754	3.961	3.152	4.534	3.469	4.990	3.737	5.375	3.971	5.712	4.181	6.013	
48	42,0	2.866	4.120	3.281	4.716	3.611	5.191	3.890	5.592	4.133	5.942	4.351	6.255	
49	43,0	2.980	4.282	3.412	4.902	3.755	5.395	4.045	5.812	4.298	6.176	4.525	6.502	
50	44,0	3.097	4.447	3.545	5.091	3.902	5.603	4.203	6.036	4.466	6.414	4.702	6.752	
51	44,5	3.168	4.552	3.627	5.211	3.992	5.735	4.300	6.178	4.570	6.565	4.811	6.911	
52	45,0	3.241	4.658	3.710	5.332	4.083	5.869	4.398	6.322	4.674	6.718	4.920	7.072	
53	46,0	3.362	4.830	3.848	5.529	4.236	6.085	4.563	6.555	4.849	6.966	5.104	7.333	
54	47,0	3.485	5.004	3.989	5.728	4.391	6.305	4.730	6.792	5.026	7.217	5.291	7.598	
55	48,0	3.610	5.182	4.133	5.931	4.548	6.528	4.900	7.032	5.207	7.473	5.481	7.867	
56	49,0	3.737	5.362	4.278	6.138	4.709	6.755	5.072	7.277	5.390	7.733	5.674	8.141	
57	50,0	3.867	5.545	4.426	6.347	4.872	6.986	5.248	7.525	5.577	7.997	5.871	8.419	
58	51,0	3.998	5.731	4.576	6.560	5.037	7.220	5.426	7.778	5.766	8.265	6.070	8.701	
59	52,0	4.131	5.920	4.729	6.776	5.205	7.458	5.607	8.034	5.958	8.537	6.272	8.988	
60	53,0	4.267	6.111	4.884	6.996	5.376	7.700	5.791	8.294	6.153	8.814	6.478	9.279	

Dernière actualisation du tableau 11/2016  
Ces informations sont uniquement destinées au prédimensionnement. Elles ne sont pas destinées à l'exécution de travaux. Le dimensionnement est effectué par spannverbund. En l'absence de contrat conclu avec spannverbund, cette dernière décline toute responsabilité.

Prise de contact depuis :	Tél.	E-mail :
Allemagne	+49 6126 9301-0	de@spannverbund.com
Autriche/Suisse	+41 44 86252-00	ch@spannverbund.com
Luxembourg	+352 263508-76	lu@spannverbund.com
Reste du monde	+800 00000-100	group@spannverbund.com

## Têtes intérieures dans plafonds plats

(En cas de dalles basses, veuillez nous contacter.)



Principes du calcul (EC2),  
explications et remarques :  
voir la dernière page

Calculs justificatifs :

$$\beta \cdot V_{Ed} \leq V_{Rd}$$

### Valeur de dimensionnement de la résistance à la force transversale $V_{Rd}$ [kN]

pour un degré d'armature longitudinale moyen  $\rho_l$  de

Épais- seur du h [cm]	Hauteur utile d [cm]	0,50%		0,75%		1,00%		1,25%		1,50%		1,75%		
		sans armature de cisaillement	avec armature de cisaillement	sans armature de cisaillement	avec armature de cisaillement	sans armature de cisaillement	avec armature de cisaillement	sans armature de cisaillement	avec armature de cisaillement	sans armature de cisaillement	avec armature de cisaillement	sans armature de cisaillement	avec armature de cisaillement	
<b>Qualité du béton : C50/60</b>													<b><math>f_{ck} = 50 \text{ N/mm}^2</math></b>	
20	16,0	486	693	557	794	613	874	660	941	701	1.000	738	1.053	
21	17,0	558	798	639	913	703	1.005	757	1.083	805	1.151	847	1.211	
22	17,5	608	873	696	1.000	766	1.100	825	1.185	877	1.259	923	1.326	
23	18,5	687	990	787	1.133	866	1.247	933	1.343	991	1.427	1.044	1.503	
24	19,0	742	1.073	850	1.228	935	1.352	1.008	1.456	1.071	1.547	1.127	1.629	
25	20,0	830	1.201	950	1.375	1.046	1.513	1.126	1.630	1.197	1.732	1.260	1.824	
26	21,0	911	1.321	1.043	1.512	1.148	1.664	1.237	1.792	1.314	1.905	1.384	2.005	
27	22,0	996	1.445	1.140	1.654	1.255	1.821	1.352	1.961	1.436	2.084	1.512	2.194	
28	23,0	1.084	1.574	1.241	1.802	1.366	1.984	1.471	2.137	1.563	2.271	1.646	2.390	
29	24,0	1.175	1.709	1.345	1.956	1.481	2.153	1.595	2.319	1.695	2.464	1.784	2.594	
30	25,0	1.270	1.848	1.454	2.115	1.600	2.328	1.723	2.508	1.831	2.665	1.928	2.805	
31	26,0	1.351	1.963	1.546	2.247	1.702	2.473	1.833	2.664	1.948	2.831	2.051	2.980	
32	27,0	1.434	2.081	1.641	2.382	1.806	2.622	1.946	2.825	2.068	3.002	2.177	3.160	
33	28,0	1.519	2.203	1.739	2.521	1.914	2.775	2.061	2.989	2.191	3.177	2.306	3.344	
34	29,0	1.606	2.327	1.839	2.664	2.024	2.932	2.180	3.158	2.317	3.356	2.439	3.533	
35	30,0	1.696	2.455	1.941	2.810	2.137	3.093	2.302	3.332	2.446	3.540	2.575	3.727	
36	31,0	1.788	2.586	2.047	2.960	2.253	3.258	2.427	3.509	2.579	3.729	2.715	3.926	
37	31,5	1.845	2.669	2.112	3.055	2.324	3.362	2.504	3.622	2.660	3.849	2.801	4.052	
38	32,0	1.902	2.753	2.177	3.152	2.397	3.469	2.582	3.737	2.743	3.971	2.888	4.180	
39	33,0	1.999	2.891	2.288	3.309	2.519	3.642	2.713	3.923	2.883	4.169	3.035	4.389	
40	34,0	2.098	3.032	2.402	3.470	2.643	3.820	2.847	4.115	3.026	4.372	3.185	4.603	
41	35,0	2.199	3.175	2.517	3.635	2.771	4.001	2.985	4.310	3.172	4.580	3.339	4.821	
42	36,0	2.303	3.322	2.636	3.803	2.901	4.186	3.125	4.509	3.321	4.792	3.496	5.044	
43	37,0	2.408	3.472	2.757	3.975	3.034	4.375	3.268	4.713	3.473	5.008	3.656	5.272	
44	38,0	2.516	3.625	2.880	4.150	3.170	4.568	3.415	4.920	3.628	5.228	3.820	5.504	
45	39,0	2.626	3.781	3.006	4.328	3.308	4.764	3.564	5.132	3.787	5.453	3.987	5.741	
46	40,0	2.738	3.940	3.134	4.510	3.449	4.964	3.716	5.348	3.949	5.683	4.157	5.982	
47	41,0	2.852	4.102	3.265	4.696	3.593	5.168	3.871	5.568	4.113	5.916	4.330	6.228	
48	42,0	2.968	4.267	3.398	4.885	3.740	5.376	4.029	5.792	4.281	6.154	4.507	6.479	
49	43,0	3.087	4.435	3.534	5.077	3.889	5.588	4.189	6.020	4.452	6.397	4.687	6.734	
50	44,0	3.207	4.606	3.672	5.273	4.041	5.804	4.353	6.252	4.626	6.643	4.870	6.994	
51	44,5	3.282	4.715	3.757	5.397	4.135	5.940	4.454	6.399	4.733	6.800	4.983	7.158	
52	45,0	3.357	4.824	3.842	5.523	4.229	6.078	4.566	6.548	4.841	6.958	5.096	7.325	
53	46,0	3.482	5.002	3.986	5.726	4.387	6.302	4.726	6.789	5.022	7.215	5.287	7.595	
54	47,0	3.609	5.183	4.132	5.933	4.548	6.530	4.899	7.034	5.206	7.475	5.480	7.869	
55	48,0	3.739	5.367	4.280	6.143	4.711	6.762	5.075	7.284	5.393	7.740	5.677	8.148	
56	49,0	3.871	5.553	4.431	6.357	4.877	6.997	5.254	7.537	5.583	8.009	5.877	8.432	
57	50,0	4.005	5.743	4.584	6.574	5.046	7.236	5.435	7.794	5.776	8.283	6.080	8.720	
58	51,0	4.141	5.936	4.740	6.795	5.217	7.478	5.620	8.056	5.972	8.561	6.287	9.012	
59	52,0	4.279	6.131	4.898	7.018	5.391	7.725	5.807	8.321	6.171	8.843	6.497	9.309	
60	53,0	4.419	6.330	5.059	7.246	5.568	7.975	5.998	8.591	6.373	9.129	6.709	9.610	

Dernière actualisation du tableau 11/2016  
Ces informations sont uniquement destinées au prédimensionnement. Elles ne sont pas destinées à l'exécution de travaux. Le dimensionnement est effectué par spannverbund. En l'absence de contrat conclu avec spannverbund, cette dernière décline toute responsabilité.

Prise de contact depuis :

Tél. :

E-mail :

Allemagne

+49 6126 9301-0

de@spannverbund.com

Autriche/Suisse

+41 44 86252-00

ch@spannverbund.com

Luxembourg

+352 263508-76

lu@spannverbund.com

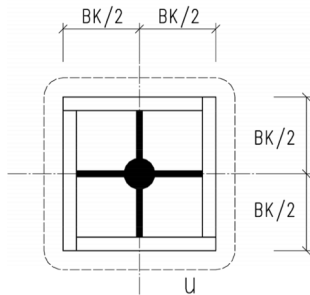
Reste du monde

+800 00000-100

group@spannverbund.com

## Têtes intérieures dans plafonds plats

(En cas de dalles basses, veuillez nous contacter.)



Principes du calcul (EC2),  
explications et remarques :  
voir la dernière page

Calculs justificatifs :

$$\beta \cdot V_{Ed} \leq V_{Rd}$$

### Valeur de dimensionnement de la résistance à la force transversale $V_{Rd}$ [kN] pour un degré d'armature longitudinale moyen $\rho_l$ de

Épais- seur du plafond  h [cm]	hauteur utile moyenne  d [cm]	0,50%		0,75%		1,00%		1,25%		1,50%		1,75%	
		sans armature de cisaillement	avec armature de cisaillement	sans armature de cisaillement	avec armature de cisaillement	sans armature de cisaillement	avec armature de cisaillement	sans armature de cisaillement	avec armature de cisaillement	sans armature de cisaillement	avec armature de cisaillement	sans armature de cisaillement	avec armature de cisaillement
<b>Qualité du béton : C55/67</b>													
<b><math>f_{ck} = 55 \text{ N/mm}^2</math></b>													
20	16,0	502	716	575	819	632	902	681	971	724	1.032	762	1.087
21	17,0	576	823	659	943	726	1.038	782	1.118	831	1.188	874	1.250
22	17,5	627	901	718	1.032	790	1.136	852	1.223	905	1.300	953	1.369
23	18,5	710	1.022	812	1.169	894	1.287	963	1.386	1.023	1.473	1.077	1.551
24	19,0	766	1.108	877	1.268	966	1.395	1.040	1.503	1.105	1.597	1.164	1.682
25	20,0	857	1.240	981	1.419	1.079	1.562	1.163	1.683	1.236	1.788	1.301	1.883
26	21,0	941	1.363	1.077	1.561	1.185	1.718	1.277	1.850	1.357	1.966	1.428	2.070
27	22,0	1.028	1.492	1.177	1.707	1.295	1.879	1.395	2.024	1.483	2.151	1.561	2.265
28	23,0	1.119	1.625	1.281	1.860	1.410	2.048	1.519	2.206	1.614	2.344	1.699	2.467
29	24,0	1.213	1.764	1.389	2.019	1.529	2.222	1.647	2.394	1.750	2.544	1.842	2.678
30	25,0	1.311	1.907	1.501	2.183	1.652	2.403	1.779	2.589	1.891	2.751	1.990	2.896
31	26,0	1.394	2.026	1.596	2.319	1.757	2.553	1.892	2.750	2.011	2.922	2.117	3.076
32	27,0	1.480	2.148	1.694	2.459	1.865	2.707	2.009	2.916	2.134	3.098	2.247	3.262
33	28,0	1.568	2.274	1.795	2.603	1.975	2.865	2.128	3.086	2.261	3.279	2.381	3.452
34	29,0	1.658	2.402	1.898	2.750	2.089	3.027	2.251	3.260	2.392	3.465	2.518	3.647
35	30,0	1.751	2.534	2.004	2.901	2.206	3.193	2.376	3.439	2.525	3.655	2.658	3.847
36	31,0	1.846	2.669	2.113	3.055	2.325	3.363	2.505	3.622	2.662	3.849	2.802	4.052
37	31,5	1.904	2.755	2.180	3.154	2.399	3.471	2.584	3.739	2.746	3.973	2.891	4.183
38	32,0	1.964	2.842	2.248	3.253	2.474	3.581	2.665	3.857	2.832	4.099	2.981	4.315
39	33,0	2.064	2.984	2.362	3.416	2.600	3.760	2.801	4.050	2.976	4.304	3.133	4.531
40	34,0	2.166	3.129	2.479	3.582	2.729	3.943	2.939	4.247	3.123	4.513	3.288	4.751
41	35,0	2.270	3.278	2.599	3.752	2.860	4.130	3.081	4.449	3.274	4.728	3.447	4.977
42	36,0	2.377	3.430	2.721	3.926	2.995	4.321	3.226	4.655	3.428	4.946	3.609	5.207
43	37,0	2.486	3.584	2.846	4.103	3.132	4.516	3.374	4.865	3.585	5.170	3.774	5.442
44	38,0	2.597	3.742	2.973	4.284	3.272	4.715	3.525	5.079	3.746	5.397	3.943	5.682
45	39,0	2.710	3.903	3.103	4.468	3.415	4.918	3.679	5.298	3.909	5.629	4.115	5.926
46	40,0	2.826	4.067	3.235	4.656	3.561	5.125	3.836	5.520	4.076	5.866	4.291	6.176
47	41,0	2.944	4.235	3.370	4.847	3.709	5.335	3.996	5.747	4.246	6.107	4.470	6.429
48	42,0	3.064	4.405	3.508	5.042	3.861	5.550	4.159	5.979	4.419	6.353	4.652	6.688
49	43,0	3.186	4.578	3.648	5.241	4.015	5.768	4.325	6.214	4.596	6.603	4.838	6.951
50	44,0	3.311	4.755	3.790	5.443	4.172	5.991	4.494	6.453	4.775	6.858	5.027	7.219
51	44,5	3.388	4.867	3.878	5.571	4.268	6.132	4.598	6.606	4.886	7.019	5.143	7.390
52	45,0	3.465	4.980	3.966	5.701	4.366	6.275	4.703	6.759	4.997	7.183	5.261	7.561
53	46,0	3.594	5.164	4.115	5.911	4.529	6.506	4.878	7.008	5.184	7.447	5.457	7.840
54	47,0	3.726	5.350	4.265	6.125	4.694	6.741	5.057	7.261	5.374	7.716	5.657	8.123
55	48,0	3.860	5.540	4.418	6.342	4.863	6.980	5.239	7.519	5.567	7.990	5.860	8.411
56	49,0	3.996	5.733	4.574	6.562	5.034	7.223	5.423	7.780	5.763	8.268	6.067	8.704
57	50,0	4.134	5.928	4.732	6.786	5.209	7.469	5.611	8.046	5.962	8.550	6.277	9.001
58	51,0	4.274	6.127	4.893	7.014	5.385	7.720	5.801	8.316	6.165	8.837	6.490	9.303
59	52,0	4.417	6.329	5.056	7.245	5.565	7.974	5.995	8.590	6.370	9.128	6.706	9.609
60	53,0	4.562	6.534	5.222	7.480	5.747	8.232	6.191	8.868	6.579	9.424	6.926	9.920

Dernière actualisation du tableau 11/2016  
Ces informations sont uniquement destinées au prédimensionnement. Elles ne sont pas destinées à l'exécution de travaux. Le dimensionnement est effectué par spannverbund. En l'absence de contrat conclu avec spannverbund, cette dernière décline toute responsabilité.

Prise de contact depuis :	Tél.	E-mail :
Allemagne	+49 6126 9301-0	de@spannverbund.com
Autriche/Suisse	+41 44 86252-00	ch@spannverbund.com
Luxembourg	+352 263508-76	lu@spannverbund.com
Reste du monde	+800 00000-100	group@spannverbund.com